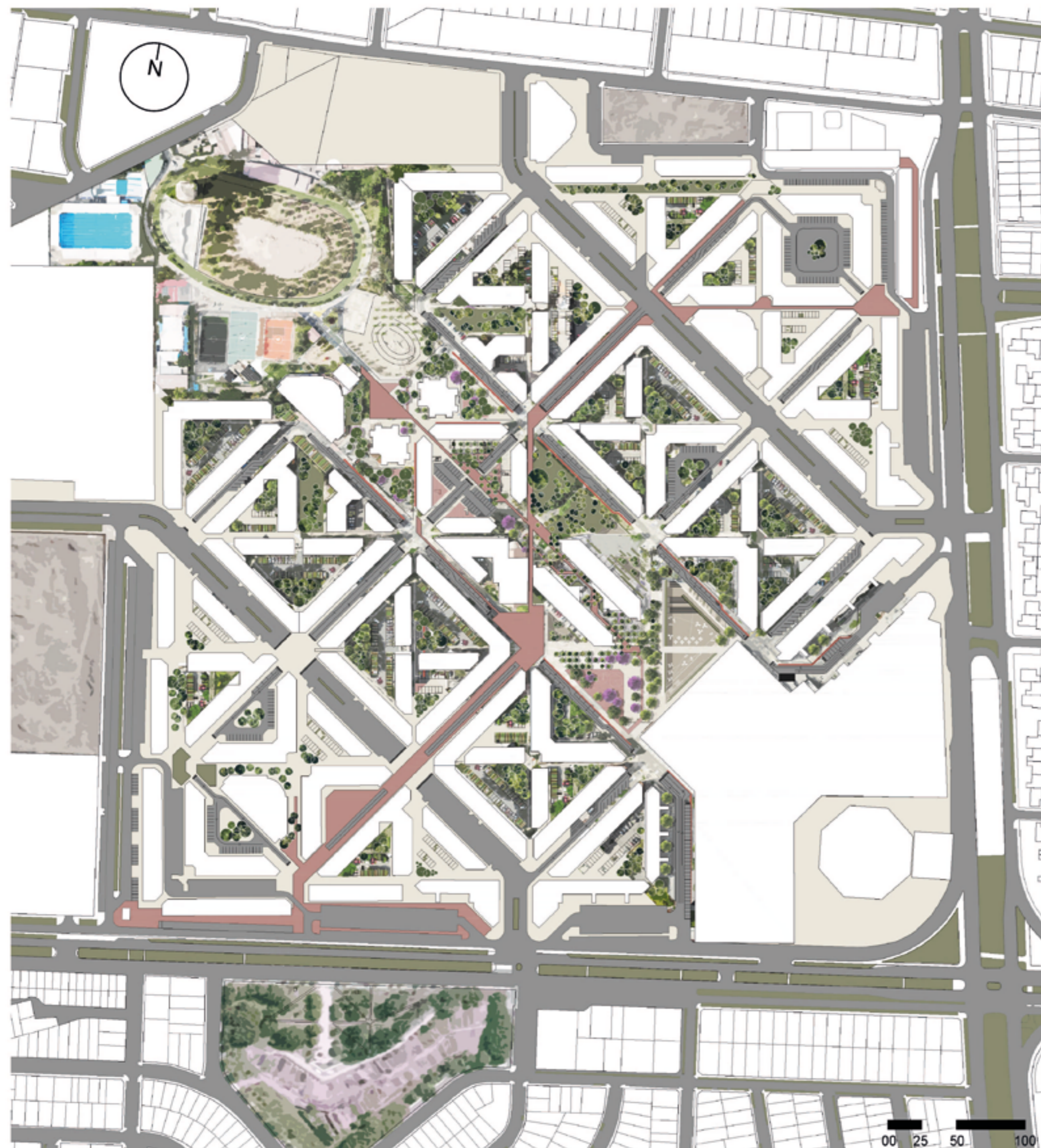




El conjunto residencial Torres de Limatambo es un modelo icónico en nuestra capital, que a pesar de ser relativamente exitoso; estos 40 años de transformaciones físicas, sociales y económicas del barrio y la ciudad han traído consecuencias en sus dinámicas internas y la relación con el entorno.

Las Torres han presentado además, los problemas asociados a los conjuntos modernos de vivienda en todo el mundo como es la desconexión con su entorno, la monotonía formal y la uniformidad social. A esto se suma que la propuesta original no se culminó, dejando algunos cabos sueltos que hoy contribuyen a generar situaciones complejas a resolver.

La propuesta de regeneración urbana parte de reconocer las principales situaciones que hoy afronta todo el conjunto y a través de su entendimiento, plantear estrategias claras que se combinen y complementen entre sí para lo que será un nuevo modelo de conjunto residencial contemporáneo, sostenible y con el vecino como protagonista.



Cuatro décadas de vida e importantes cambios en su entorno evidencian diferentes situaciones a afrontar.

Las tres más importantes serán el punto inicial de la propuesta de regeneración urbana.

- Un conjunto de viviendas hermético, cerrado a la ciudad y entre sí mismo
- Falta de un gran espacio para el encuentro de los vecinos
- El protagonismo del espacio libre en todo el conjunto es del automóvil



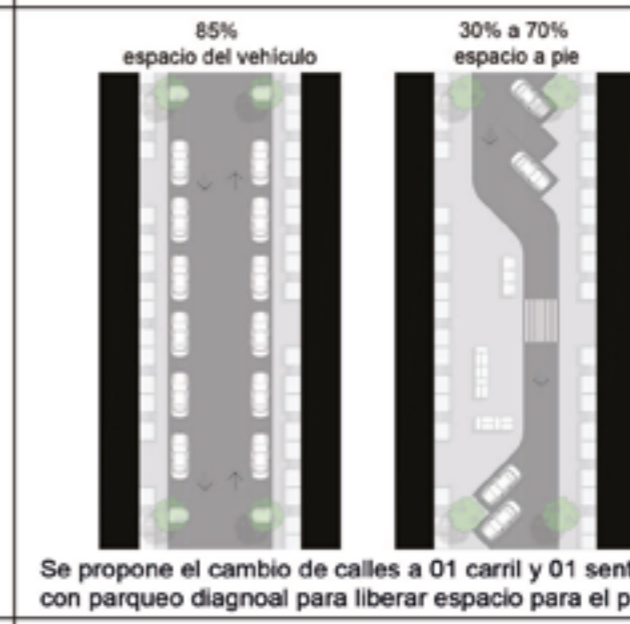
La propuesta LIMATAMBO A PIE plantea tres estrategias principales para enfrentar las situaciones reconocidas que se desarrollarán de manera conjunta y complementaria.

ABRIR - CONECTAR - CAMINAR

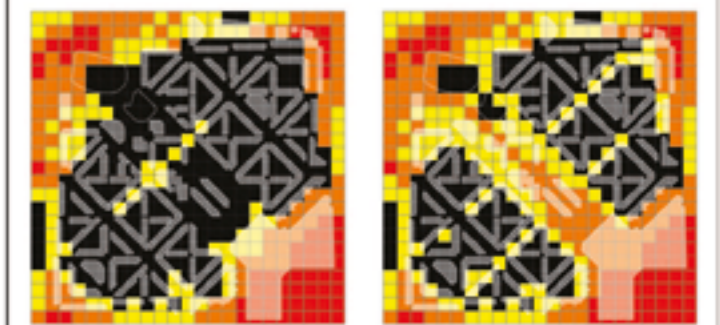
- Hacer más permeable el conjunto a través de ejes conectores interiores
- Conectar a través de un gran espacio común los dos polos más activos
- Invertir el protagonismo del espacio libre de los vehículos hacia los vecinos



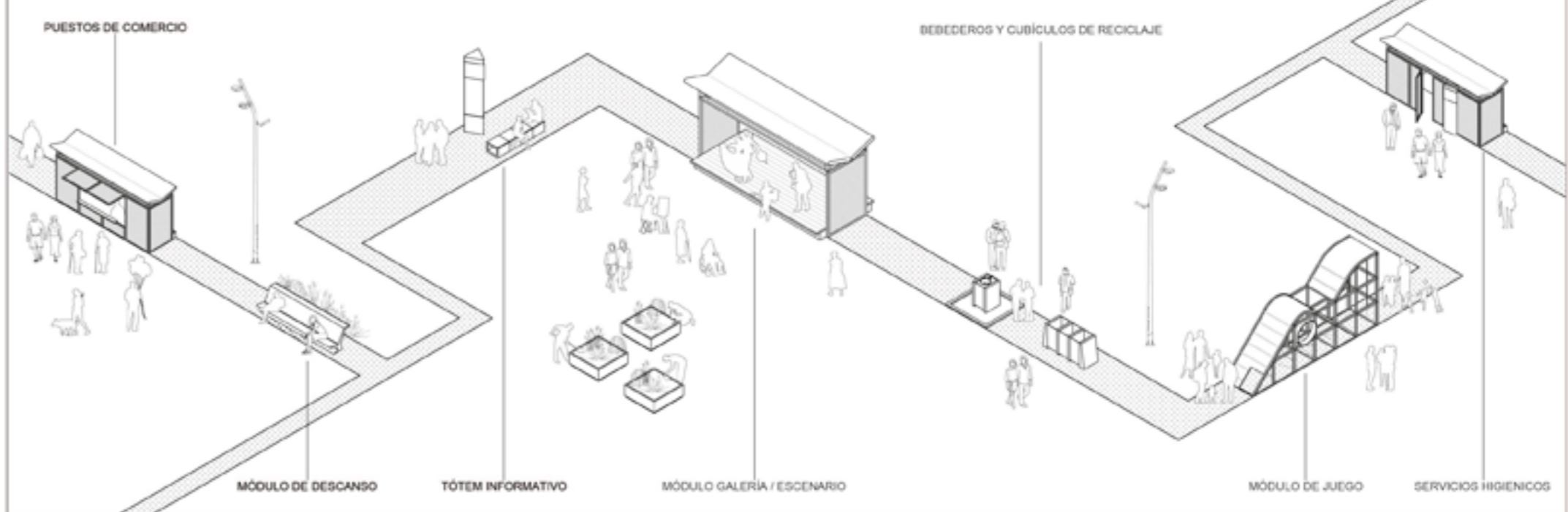
Conectar la av. Angamos y la av. Aviación a través de la intervención de las vías existentes en un nuevo eje y generar nuevas y diferentes situaciones para el peatón.



Se propone el cambio de calles a 01 carril y 01 sentido con parqueo diagonal para liberar espacio para el peatón.



Aprovechar las actividades más singulares del entorno - comercio y deporte - y conectarlas a través de una gran plaza interior que sea el centro comercial y el polideportivo y sea el nuevo espacio común de todos los vecinos.



Incentivar el tránsito interno por parte del vecino así como del visitante, logrando un conjunto residencial más permeable a su entorno. Una vía nueva, activa y flexible que priorice el recorrido a pie y cruce todo el conjunto uniendo el sector norte de la av. Aviación y el sector oeste de la av. Angamos. Este nuevo eje será el articulador de nuevas dinámicas al interior de las Torres y de cada bloque a través de nuevos elementos modulares de dimensión vecinal como puestos de descanso, reciclaje, información, entre otros.

